

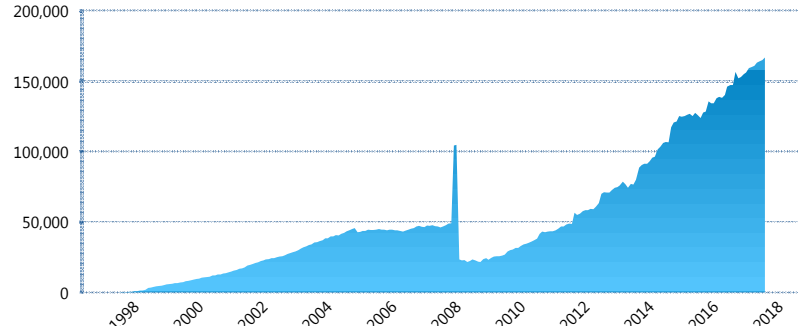
### I. INFORMACIÓN FINANCIERA

#### I) Detalles del Fondo

Detalles del Fondo	
Razón Social	Siefore SURA Básica 2, S.A. de C.V.
Inicio de Operaciones	30/01/1998
Tipo de Fondo	Básica
Clave Bolsa	SURASB2
Activos Administrados *	166,804
ISIN	MX54SU0E0020
Comisión Anual	1.03%
Administrador	Afore SURA, S.A. de C.V.
Director General	Lic. Enrique Ernesto Solórzano Palacio
Presidente del Consejo	Luis Fernando Ojalvo Prieto

#### Activos Administrados \*

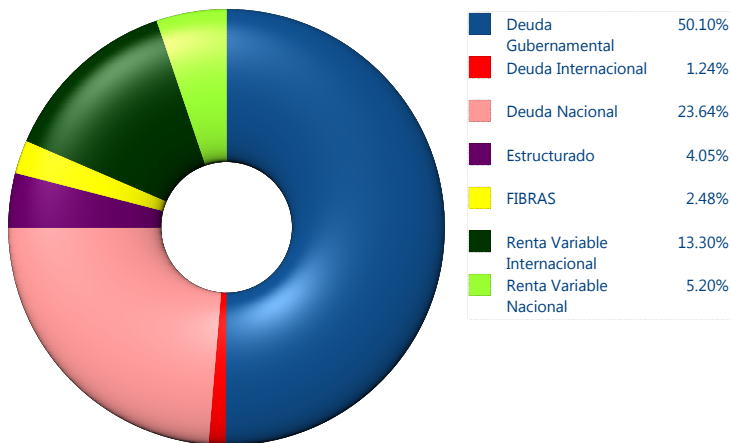
\$166,804



\*Cifras en millones de pesos

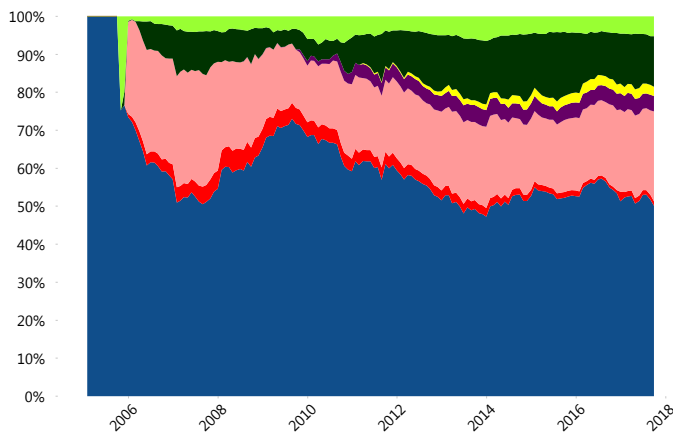
Contiene el efecto de fusiones, cortes transversales y transferencias por edad. Para mayor información consultar: <http://www.consar.gob.mx/gobmx/Aplicativo/Factsheets/EC/ECSAR.pdf>

#### II) Inversiones



Tipo de Instrumento		SURA (SB2)	Sistema Básicas 2**
Renta Variable Nacional	Renta Variable Nacional	5.20%	5.91%
	<b>Total</b>	<b>5.20%</b>	<b>5.91%</b>
Renta Variable Internacional	Renta Variable Internacional	13.30%	13.83%
	<b>Total</b>	<b>13.30%</b>	<b>13.83%</b>
Mercancías	Mercancías	0.00%	0.29%
	<b>Total</b>	<b>0.00%</b>	<b>0.29%</b>
FIBRAS	FIBRAS	2.48%	2.02%
	<b>Total</b>	<b>2.48%</b>	<b>2.02%</b>
Estructurado	Estructurados	4.05%	4.48%
	<b>Total</b>	<b>4.05%</b>	<b>4.48%</b>
Deuda Nacional	Aerolíneas	0.00%	0.01%
	Alimentos	0.53%	0.37%
	Automotriz	0.25%	0.10%
	Banca de Desarrollo	1.60%	2.01%
	Bancario	1.53%	1.47%
	Bebidas	0.49%	0.72%
	Cemento	0.00%	0.04%
	Centros Comerciales	0.11%	0.07%
	Consumo	0.20%	0.33%
	Deuda CP	0.00%	0.00%
	Empresas Productivas del Estado	2.36%	3.02%
	Estados	0.84%	0.69%
	Europesos	6.12%	3.39%
	Grupos Industriales	0.71%	0.58%
	Infraestructura	4.36%	3.28%
	Otros	0.63%	1.00%
	Papel	0.11%	0.13%
Serv. Financieros	0.45%	0.43%	
Siderúrgica	0.00%	0.00%	
Telecom	0.48%	1.38%	
Transporte	0.69%	0.48%	
Vivienda	2.18%	1.80%	
<b>Total</b>	<b>23.64%</b>	<b>21.28%</b>	
Deuda Internacional	Deuda Internacional	1.24%	1.04%
	<b>Total</b>	<b>1.24%</b>	<b>1.04%</b>
Deuda Gubernamental	BONDES	0.00%	0.57%
	BONOS	16.03%	12.07%
	BPA182	0.00%	0.00%
	CBIC	6.47%	3.77%
	CETES	0.00%	6.49%
	REPORTO	0.81%	1.72%
	UDIBONO	25.96%	25.68%
	UMS	0.83%	0.83%
	<b>Total</b>	<b>50.10%</b>	<b>51.14%</b>
	<b>Total</b>	<b>100.00%</b>	<b>100.00%</b>

#### Evolución de Inversiones



\*\*Considera las inversiones de todo el grupo de SIEFORES Básicas 2  
Cifras al cierre de septiembre de 2017

### III) Desempeño

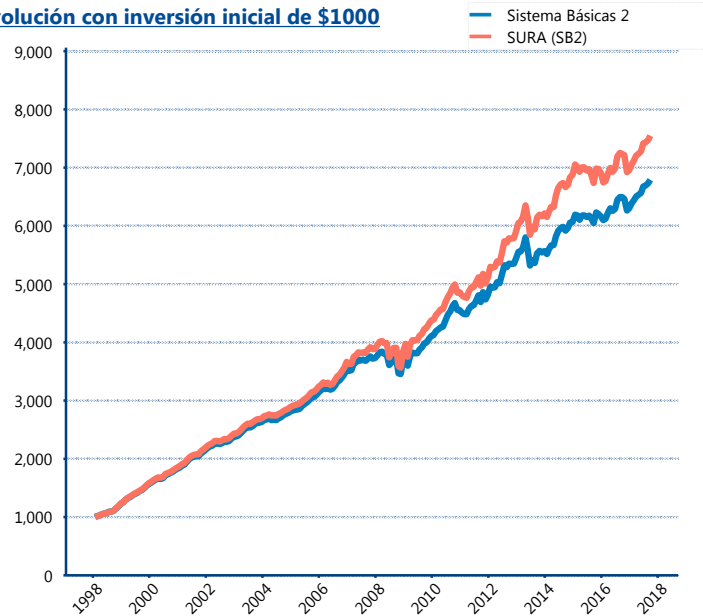
#### Rendimiento Bolsa

Tipo	SURA (SB2)	Sistema Básicas 2
1 año	4.37%	4.54%
2 años	5.79%	5.89%
3 años	4.20%	4.66%
5 años	5.34%	4.77%
Histórico	11.07%	10.41%

#### Indicador de Rendimiento Neto

Siefore	IRN %
Profuturo (SB2)	6.26%
<b>SURA (SB2)</b>	<b>5.78%</b>
Coppel (SB2)	5.58%
Banamex (SB2)	5.43%
PensionISSSTE (SB2)	4.97%
Metlife (SB2)	4.80%
Azteca (SB2)	4.70%
XXI-Banorte (SB2)	4.58%
Principal (SB2)	4.50%
Inbursa (SB2)	4.37%
Invercap (SB2)	3.75%
Promedio Simple	4.98 %
Promedio Ponderado	5.15 %

#### Evolución con inversión inicial de \$1000



Construido con el precio de la Siefore registrado en la Bolsa Mexicana de Valores

### IV) Medidas de sensibilidad y riesgos

#### Evolución del Plazo Promedio Ponderado

